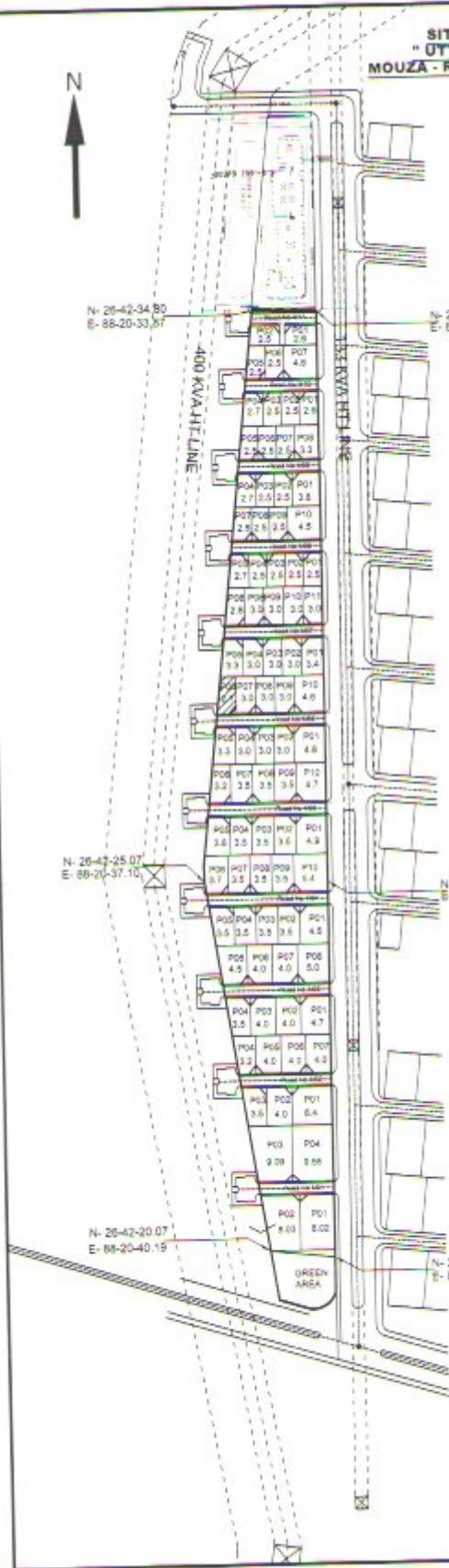


**SITE PLAN MIDDLE ZONE RESIDENTIAL PLOT. DEVELOPER -
" OTTORA " LUXMI PORTFOLIO LIMITED. AT RUPSING JYOTE,
MOUZA - RUPSING, GOSSAINPUR, P.O. & P.S. - BAGDOORA, DIST. DARJEELING**



N- 26-42-34.80
E- 88-20-33.61

N- 26-42-35.45
E- 88-20-35.16

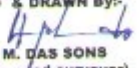
N- 26-42-25.07
E- 88-20-37.10

N- 26-42-26.24
E- 88-20-40.27

N- 26-42-20.07
E- 88-20-40.19

N- 26-42-21.83
E- 88-20-42.61

LATITUDE & LONGITUDE
 NE CORNER - LATITUDE 26 - 42 - 35.45 LONGITUDE 88 - 20 - 35.16
 NW CORNER - LATITUDE 26 - 42 - 34.80 LONGITUDE 88 - 20 - 33.87
 ME CORNER - LATITUDE 26 - 42 - 26.24 LONGITUDE 88 - 20 - 40.27
 MW CORNER - LATITUDE 26 - 42 - 25.07 LONGITUDE 88 - 20 - 37.10
 SW CORNER - LATITUDE 26 - 42 - 20.07 LONGITUDE 88 - 20 - 40.19
 SE CORNER - LATITUDE 26 - 42 - 21.83 LONGITUDE 88 - 20 - 42.61

SURVEYED & DRAWN By:-

M/S B. M. DAS SONS
 (Govt. Approved surveyor)
 P.C. Sarkar sarani, Hakimpura,
 Siliguri.